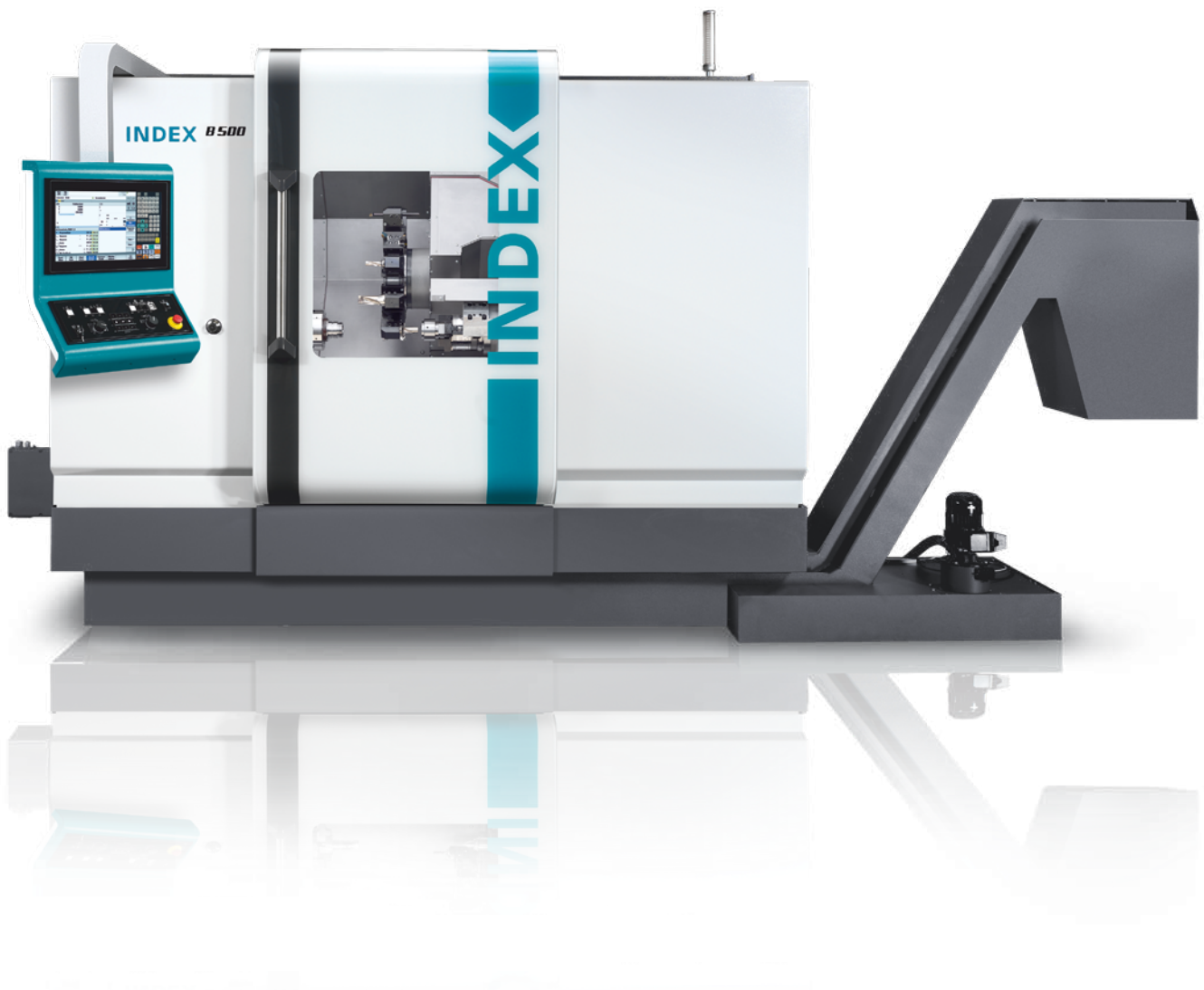


## **B400, B500**

# INDEX

*Tours automatiques universels pour  
un enlèvement de copeaux précis et performant*



*better.parts.faster.*

# Le tournage universel à son plus haut niveau

Le tour automatique universel INDEX B400/B500 séduit par son concept de machine innovant et hisse le tournage universel dans une nouvelle dimension.

Le bâti rigide et amortisseur de la machine de type bloc en fonte minérale assure des résultats optimaux lors de l'usinage des pièces complexes, même pour les lots ne comprenant qu'une seule pièce.

Avec un couple de rotation de broche élevé jusque dans les plages de vitesses de rotation supérieures, même les matériaux difficiles à usiner sont traités sans problèmes. Parmi les caractéristiques particulières du tour INDEX B400/B500 figure son concept du compartiment d'usinage entièrement restruc-

turé, qui offre une multitude de possibilités d'exploitation. Une longueur de tournage allant jusqu'à 1 200 mm offre de nombreuses possibilités d'usinage. La contrebroche disponible en option permet de réaliser des usinages de face arrière d'une grande précision.

La conception ergonomique permet une rapidité d'équipement et une simplicité d'utilisation de la machine.

Le concept de commande iXpanel éprouvé d'INDEX et l'écran tactile 18,5" fournissent en permanence à l'utilisateur toutes les données nécessaires à une production rentable, ainsi que l'accès à une production en réseau.

## Le concept de la machine

- Concept de compartiment d'usinage clairement structuré et ergonomique
- Bâti rigide en fonte minérale monobloc incliné à 45° pour une précision extrême
- Broche d'usinage avec entraînement à courroie pour des couples élevés
- Tête de broche A8 / A11, passage de broche Ø 82 / 102 mm, mandrin jusqu'à Ø 315 / 400 mm
- Guidages de socle généreux
- Tourelle en étoile pour 18 outils avec logement VDI 30 / VDI 40 et denture W pour une fiabilité de processus accrue ou tourelle à disque pour 12 outils avec logement VDI 40 (uniquement en combinaison avec une contreoupée)
- Axe Y linéaire orthogonal pour une précision élevée
- Courses d'axe importantes X 360 mm / Y ±60 mm / Z 750 mm
- Options
  - Version longue avec une longueur de tournage allant jusqu'à 1 200 mm
  - Contrebroche avec interface A6 / A8
  - Contreoupée NC avec axe à commande électronique
  - Lunette, positionnement électronique
  - Ensemble de barres avec embarreur pour barres courtes
  - INDEX EcoFluid
  - Manipulation de pièces

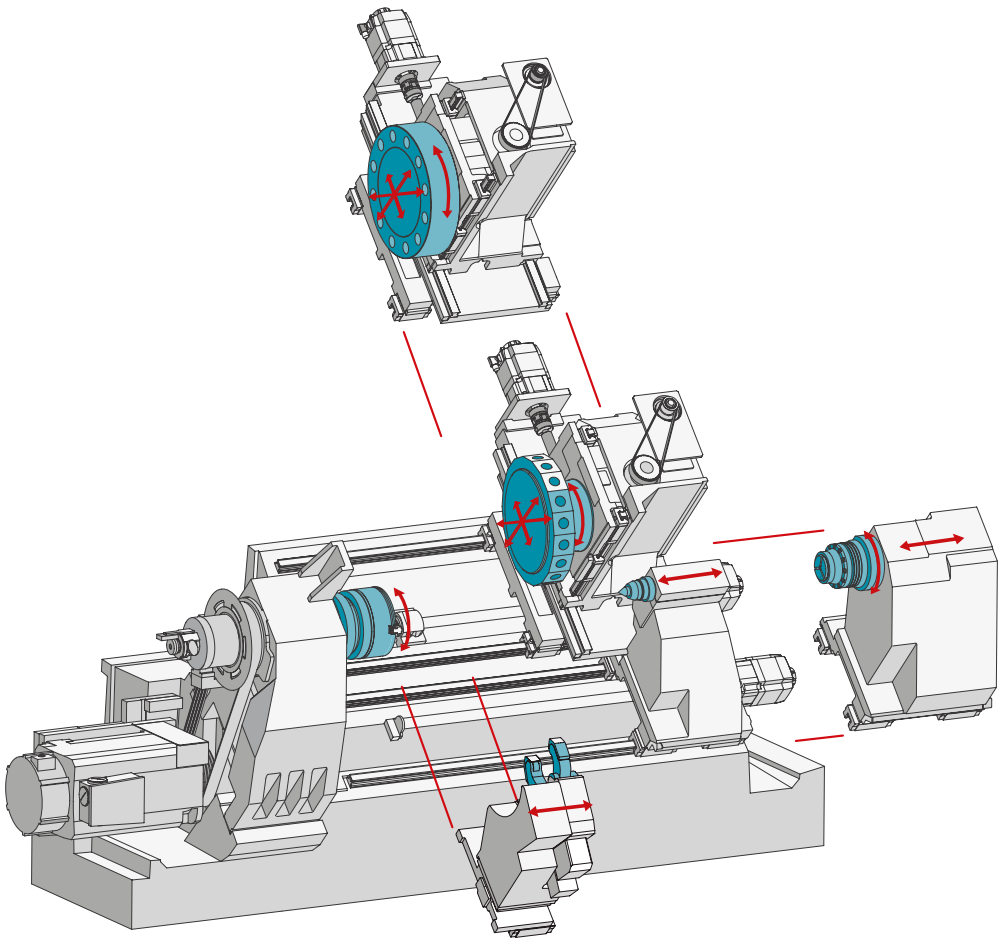


# Conception parfaitement structurée et multiples possibilités d'utilisation

L'INDEX B400/B500 constitue une évolution conséquente des solutions de production éprouvées au sein du groupe INDEX. Équipé individuellement, ce tour automatique universel très polyvalent trouve sa place dans la construction d'outils et de prototypes, mais également dans la production de moyennes et grandes séries.

Grâce à des décennies de savoir-faire, le concept est remarquable par de nombreux détails, comme par exemple un logement dans l'habillage en tôle, au-dessus de la broche principale, garantissant l'utilisation sans collision des outils les plus longs.

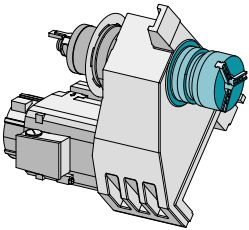
## Conception modulaire de l'INDEX B400 / B500



# Sous-ensembles

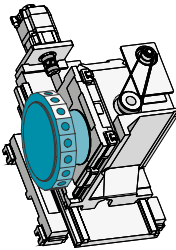
## Broche principale (B400 / B500)

- Passage de barres Ø 82 / 102 mm, mandrin jusqu'à Ø 315 / 400 mm
- Vitesse de rotation max. 4 000 / 3 150 tr/min
- Puissance de broche 24 / 37,5 kW (40 % ED)
- Couple 480 / 1 020 Nm (40 % ED)
- Frein de retenue pour l'indexation de l'axe



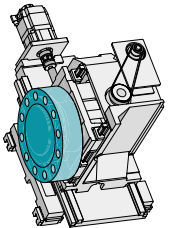
## Tourelle en étoile

- 18 postes entraînés
- VDI 30 / 40 selon DIN 69880 avec denture W brevetée
- X 360 mm / Y ±60 mm / Z 750 mm (version longue Z 1 200 mm)
- Usinages possibles jusqu'à 70 mm sous le centre de tournage\*
- 6 000 / 6 000 tr/min, 9,5 / 16,5 kW, 19,5 / 37 Nm (25 % ED)



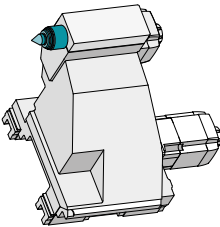
## Tourelle à disques

- 12 postes entraînés VDI 40 DIN 69880
- X 360 mm / Y ±60 mm / Z 750 mm
- Usinages possibles jusqu'à 60 mm sous le centre de tournage
- 5 400 tr/min, 9 kW, 37 Nm (25 % ED)



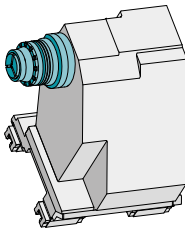
## Contrepoupée NC

- Positionnement électronique libre
- Guidages à billes généreusement dimensionnés
- Force d'appui réglable électroniquement jusqu'à 10 000 N
- Pointe conique MK5 / SK 30
- Marche rapide 8,5 m/min



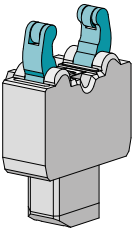
## Contrebroche

- Passage de barres Ø 65 / 82 mm, mandrin jusqu'à Ø 175 / 250 mm
- Vitesse de rotation max. 4 000 / 3 150 tr/min
- Puissance de broche 11 / 11 kW (40 % ED)
- Couple 126 / 220 Nm (40 % ED)
- Frein de retenue pour l'indexation de l'axe



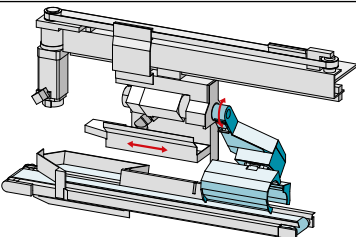
## Lunette (option)

- Positionnement électronique
- Programme NC
- Plage de serrage 8-101 mm / 12-152 mm



## Manipulateur de pièces (option)

- Diamètre Ø max. 82 / 102 mm
- Longueur de pièce max. 250 / 250 mm
- Poids max. 10 kg



\* (sur la broche principale)



## Idéal pour une gamme étendue de pièces

Le tour automatique universel INDEX B400/B500 permet d'usiner une large variété de pièces à partir d'une barre d'un Ø de jusqu'à 82 / 102 mm et dans le mandrin avec un Ø de jusqu'à 315 / 400 mm.



### Arbre

C45  
Ø 65 mm x 400 mm



### Douille

25CrMo4  
Ø 250 mm x 230 mm



### Écrou à billes

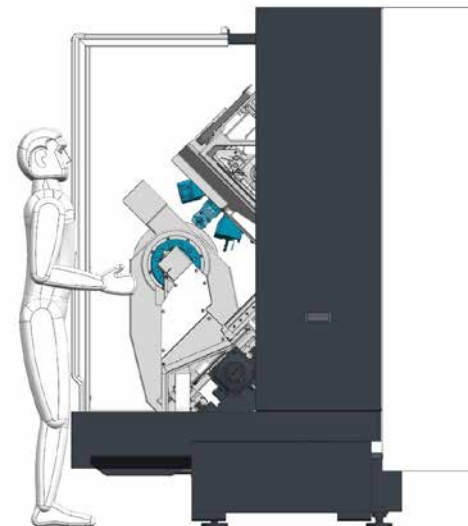
20NiCrMo2-2  
Ø 78 mm

## Le concept de commande ergonomique

L'espace d'usinage généreusement dimensionné assure un accès optimal lors de l'équipement de l'INDEX B400/B500. La broche principale et la tourelle d'outils sont facilement accessibles et permettent ainsi un équipement et un changement d'équipement rapide et flexible. Le concept sophistiqué du compartiment d'usinage avec ses carters inclinés et lisses garantit une évacuation optimale des copeaux et empêche leur accumulation.

### Points forts

- Équipement rapide
- Excellent accès au compartiment d'usinage
- Chute optimale des copeaux



## Le principe des rainures en W

La denture en W brevetée d'INDEX sur les porte-outils et la tourelle en étoile assurent une reproductibilité élevée lors du changement d'outils.

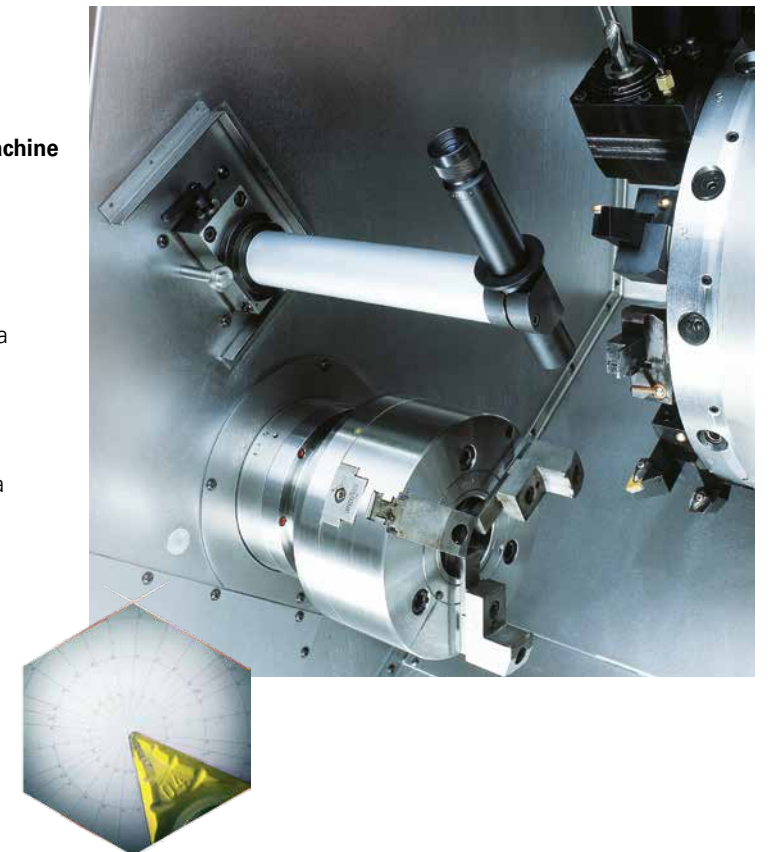
- Logements d'outil VDI 30 / VDI 40
- Temps d'équipement et de préparation courts
- Précision de changement élevée grâce aux longues rainures de fixation
- Augmentation de la durée de vie des plaques de coupe
- Compatible DIN 69880
- Adapté aux outils fixes et motorisés



## Dispositif de mesure ATC

### Mesure rapide et précise de l'outil directement dans la machine

- Mesure rapide de l'outil dans la machine
- Mesure possible de porte-outils multiples
- Transfert automatique des valeurs de correction dans la commande
- Détection des dommages sur l'arête grâce à une plus grande représentation optique
- Très grande précision grâce à la mesure directe dans la machine configurée
- Pas besoin d'un dispositif de préréglage séparé



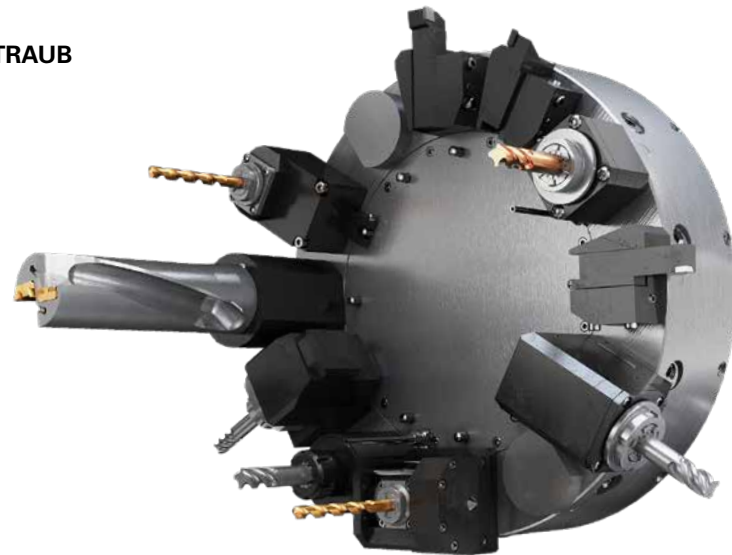
# Les supports d'outils disponibles

2 différents supports d'outils sont disponibles pour l'INDEX B400/B500.  
Jusqu'à 12 / 18 outils fixes ou entraînés peuvent être installés sur les porte-outils.

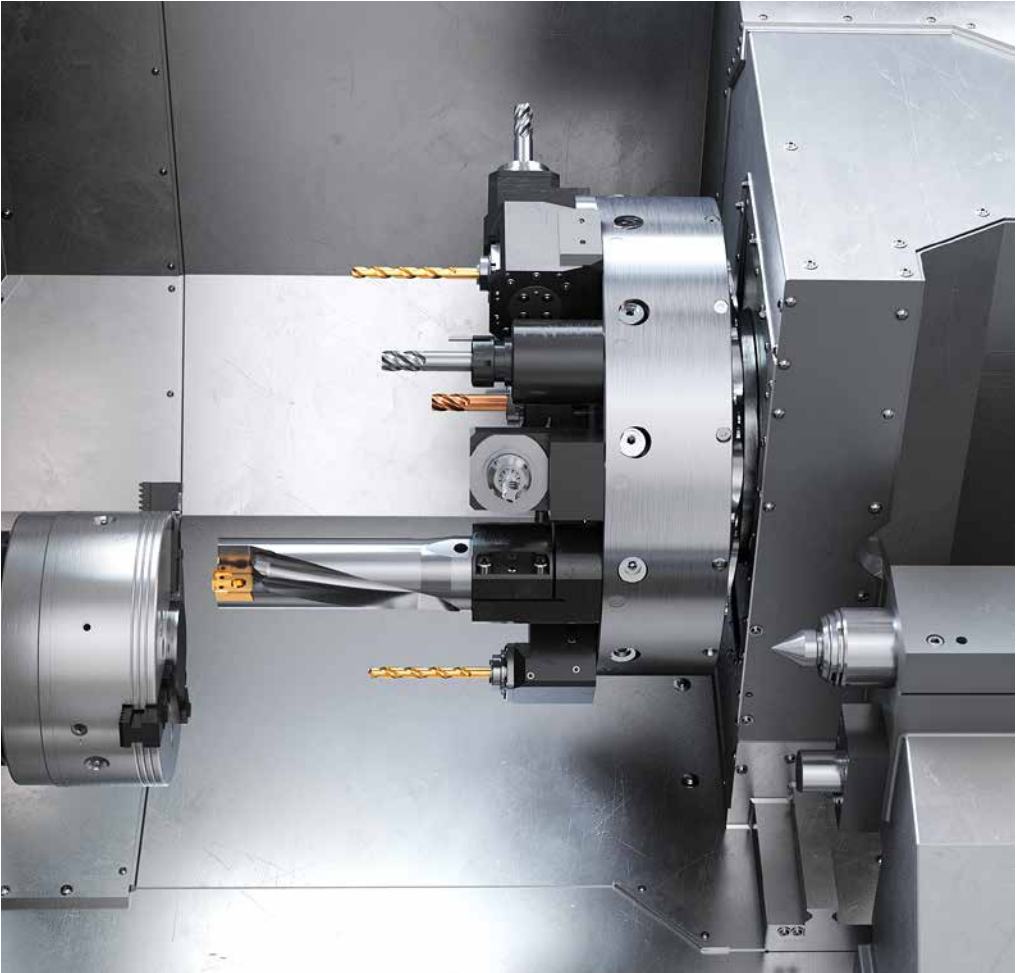
## La tourelle à disque – un grand classique éprouvé de TRAUB

Grâce à la structure orientée vers la broche principale, la tourelle à disque est parfaite pour un usinage puissant.

- Logement d'outil VDI 40
- Idéal pour l'utilisation de forets pleins de grandes dimensions, puisque les forces peuvent agir directement sur la pièce à usiner
- Stabilité élevée grâce au flux direct de la force
- 12 outils fixes ou entraînés



**Compartiment d'usinage**  
de l'INDEX B400 / B500  
avec broche principale, contre-  
poupée et tourelle à disque



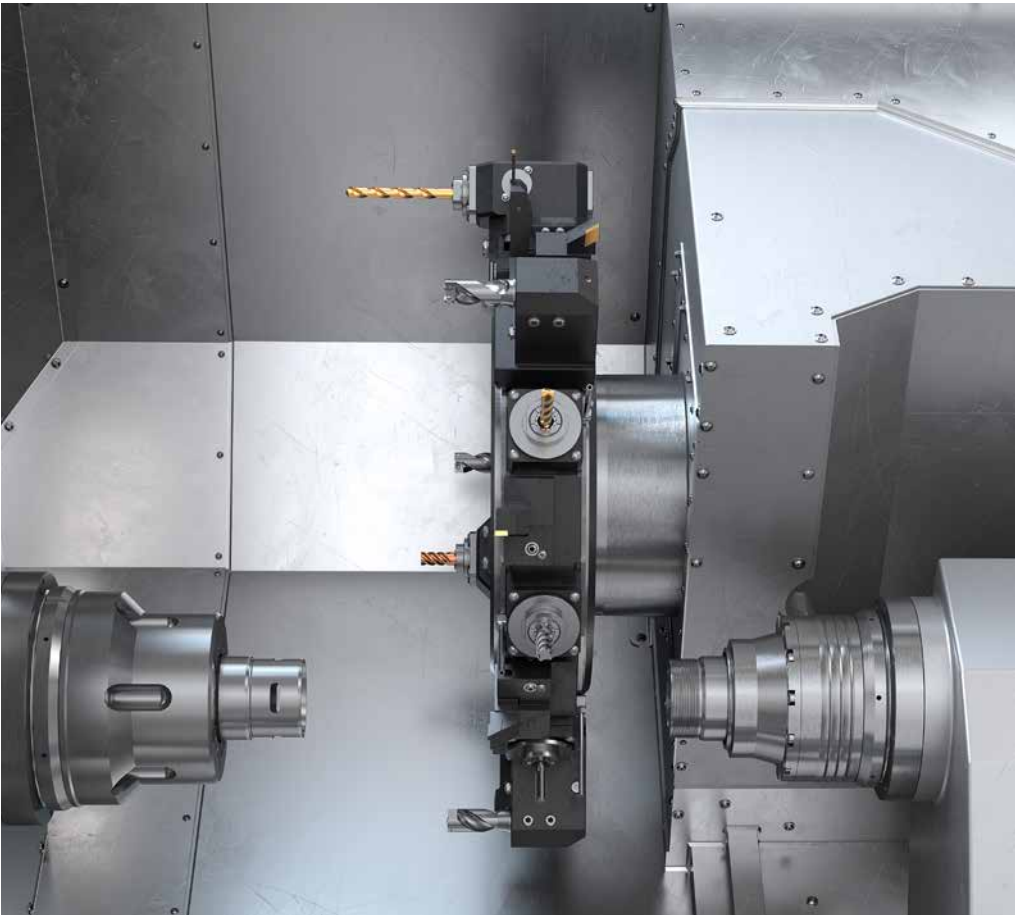
## La tourelle en étoile – équipée d'une denture W INDEX brevetée

Les tourelles en étoile se distinguent en particulier par leur denture W INDEX brevetée et assurent une reproductibilité élevée lors du changement d'outils.

- Logements d'outil VDI 30 / VDI 40
- Temps d'équipement et de réglage courts
- Les rainures en W assurent une reproductibilité élevée
- Augmentation de la durée de vie des plaques de coupe
- Compatible DIN 69880
- Possibilité d'un usinage de la face arrière
- Jusqu'à 18 outils rendent possibles de nombreux usinages sur la broche principale et la contrebroche



**Compartiment d'usinage**  
de l'INDEX B400 / B500  
avec broche principale,  
contrebroche et tourelle en  
étoile





## Cellule robotisée *Xcenter*

### Automatisation intelligente – un avantage en matière de polyvalence et d'économie

La cellule robotisée iXcenter disponible en option permet d'alimenter les pièces brutes et/ou d'évacuer les pièces usinées de manière rapide, fiable et souple. La cellule robotisée est raccordée à la machine de manière ergonomique. Elle peut être déplacée simplement vers la droite pendant le processus d'équipement, afin de permettre l'accès intégral au compartiment d'usinage. L'iXcenter est fixé devant le compartiment d'usinage de la machine lors de la production. L'accès du robot au compartiment d'usinage s'effectue via la porte du compartiment d'usinage de la machine, qui s'ouvre automatiquement derrière la cellule robotisée.



#### Ready to Go

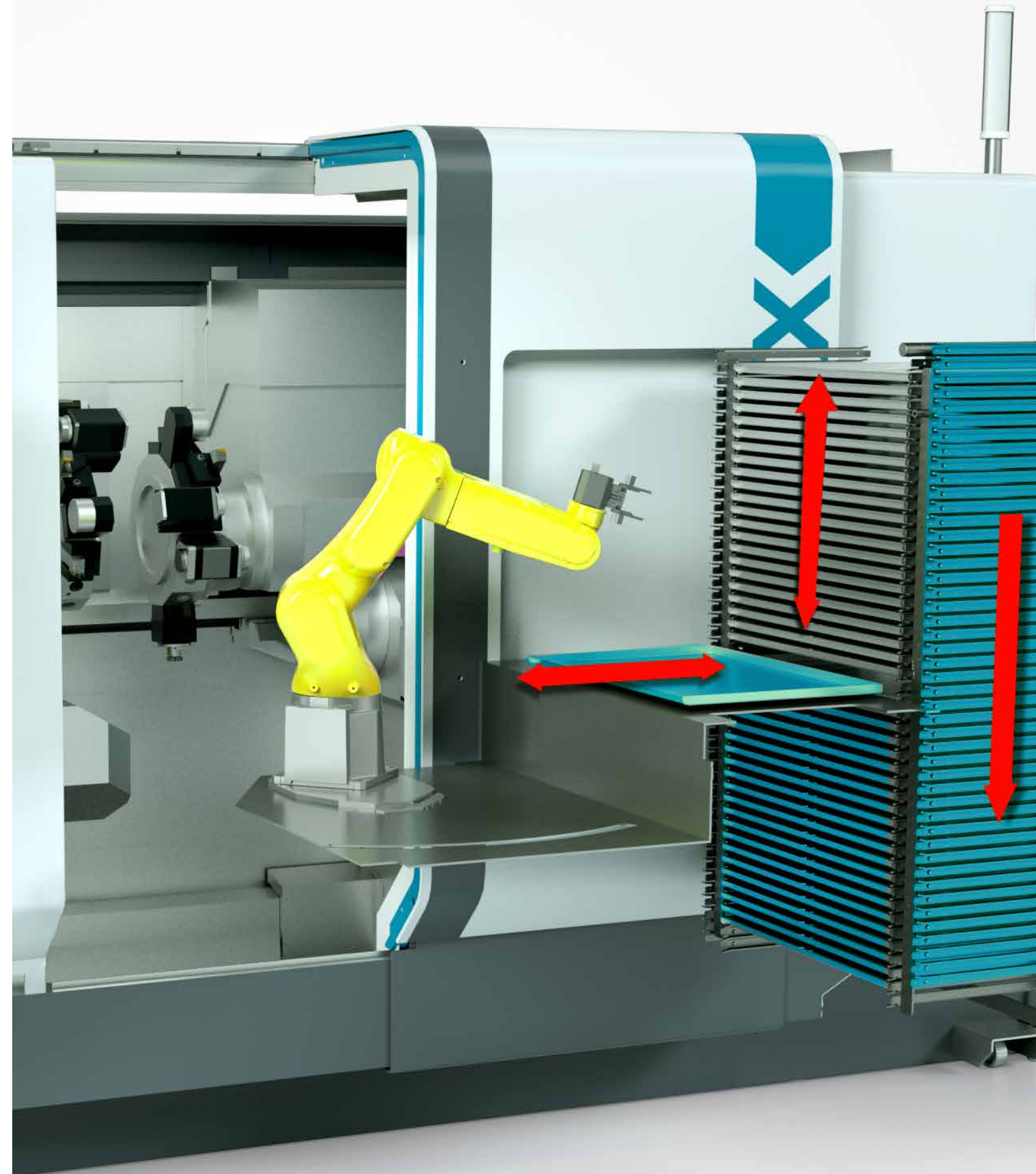
- Robot à 6 axes pour une charge utile maximale de 7 kg avec commande de préhenseur intégrée
- Préhenseur double compris dans l'équipement standard
- 22 palettes (sans inserts spécifiques aux pièces) comprises dans l'équipement standard
- Déplacements aisés sur le site de production

#### Exploitez plus de potentiel

Les processus en aval, tels que le nettoyage, la mesure, l'ébavurage, etc. peuvent être intégrés à la cellule robotisée.

#### Manipuler les pièces brutes et usinées en toute simplicité

- Magasin vertical peu encombrant avec une réserve d'usinage de jusqu'à 22 palettes
- Dimensions de palettes 600 x 400 mm
- Hauteur de palette minimale 25,4 mm
- Les palettes avec les pièces brutes sont chargées par le bas, les palettes avec les pièces usinées sont retirées par le haut, et ce à un moment quelconque sans interruption de la production
- L'alimentation et l'extraction des palettes sont effectuées par le robot
- Programmation simple par macros







## Poste de commande pour intégration aisée de la machine dans l'organisation de votre entreprise

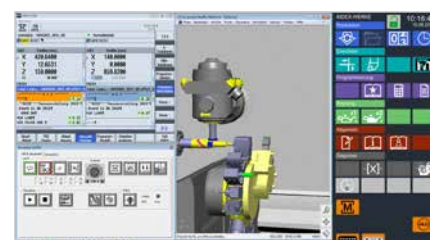
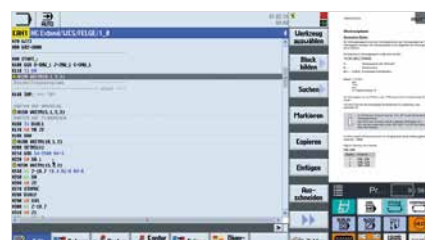


### Priorité à la production et à la commande – Industrie 4.0 incluse.

Le concept de commande iXpanel ouvre l'accès à une production en réseau. iXpanel permet aux opérateurs de visualiser à tout moment les informations pertinentes pour une production économique, et ce directement sur la machine. iXpanel est inclus de série et extensible à souhait. Ainsi, vous pouvez exploiter iXpanel comme l'exige l'organisation de votre entreprise – autrement dit, l'industrie 4.0 sur mesure.

### Solution pérenne

iXpanel comprend la dernière génération de commandes SIEMENS Sinumerik 840D solution line. Pilotez l'iXpanel de manière intuitive via un écran tactile de 18,5 pouces.



### Productif.

Des performances maximales grâce à des cycles technologiques et des masques de programmation étendus, p. ex. pour le tournage, le fraisage et le perçage optimal, notamment lors de l'utilisation simultanée de plusieurs outils.

### Intelligent.

Le masque de base de la commande s'affiche toujours au démarrage de la machine. Des fonctions supplémentaires peuvent être affichées dans un second masque. L'opérateur dispose déjà de série d'une assistance directe spécifique à son activité, p. ex. des dessins de pièces, des listes d'équipement, des aides à la programmation, la documentation, etc. directement sur la machine.

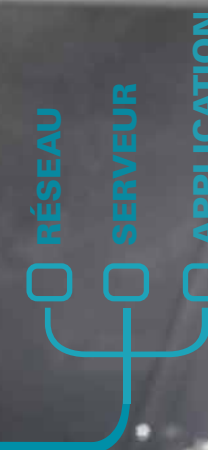
### Virtuel et ouvert.

Grâce au boîtier VPC-Box optionnel (PC industriel), iXpanel offre l'accès à l'univers de la machine virtuelle avec les 3 modes d'exploitation

- CrashStop
- Mode RealTime
- Simulation indépendante (VM on Board) directement depuis la commande.

Le boîtier VPC Box permet d'intégrer la machine entièrement dans votre architecture informatique.

[index-werke.de/ixpanel](http://index-werke.de/ixpanel)



CLIENT

ÉCRAN  
TACTILE 18,5"

### STANDARD livré de série

Fonctions Industrie 4.0



Documents de commande



Données du client



Compteur de pièces



État de production



Dessins



Fiche de configuration



Notes



Centrale d'information



Maintenance et entretien



Gestion des utilisateurs



Calculateur technologique



Aide à la programmation

### EN OPTION



Boîtier VPC Box



Machine virtuelle Simulations 3D



VirtualPro Studio de programmation



Applications spécifiques au client

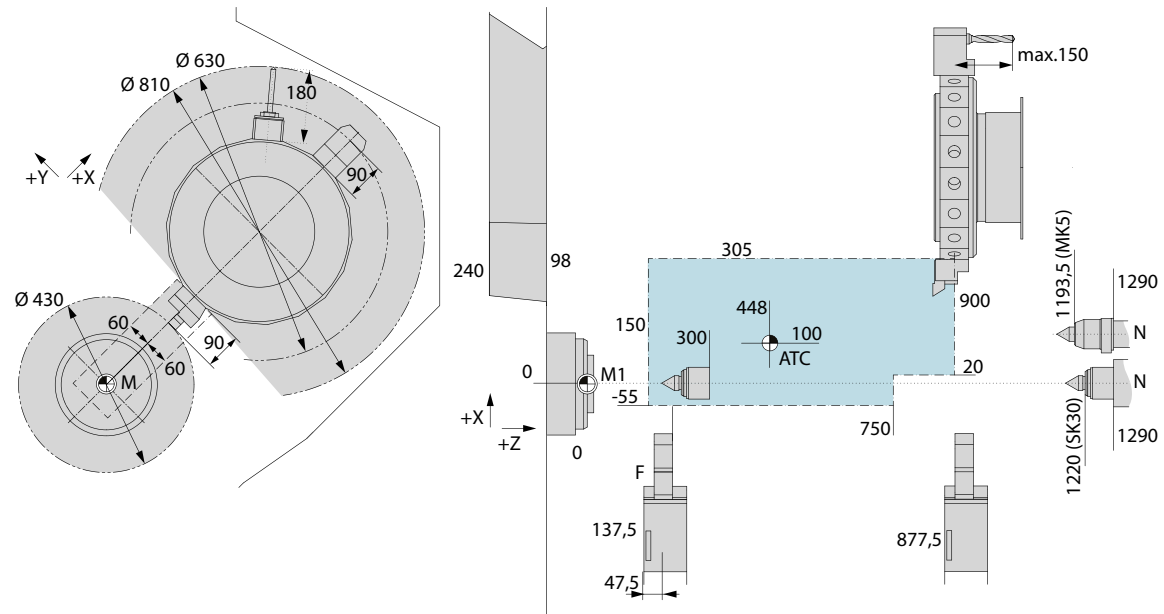
+ un grand nombre de fonctions standards



## INDEX B400

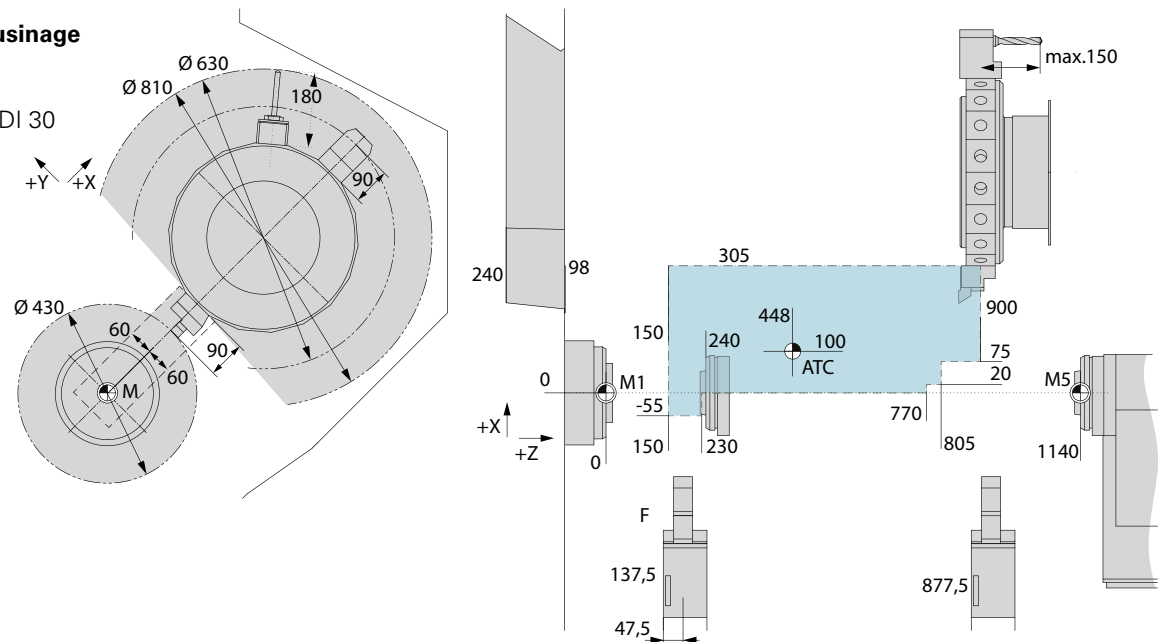
### Compartiment d'usinage de la B400

Tourelle en étoile VDI 30  
avec contrepoupée



## Compartiment d'usinage de la B400

Tourelle en étoile VDI 30  
avec contrebroche

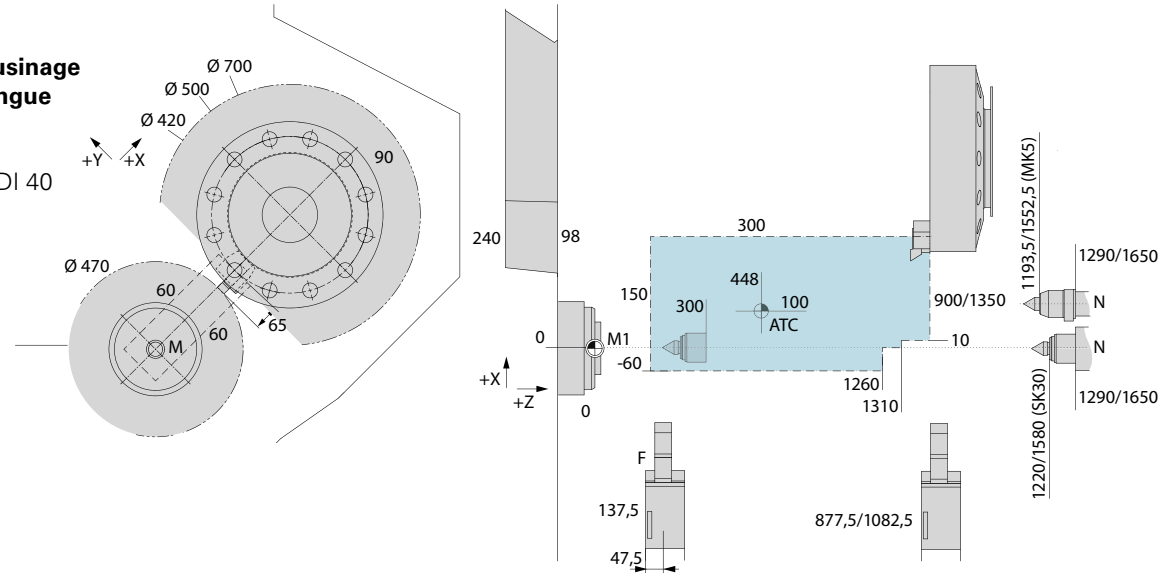




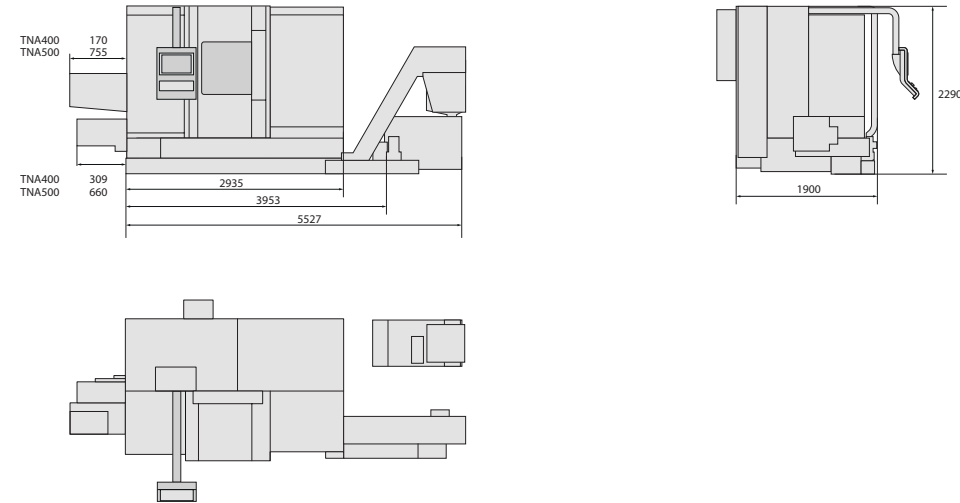
INDEX B400, B500

Compartiment d'usinage  
Version courte/longue

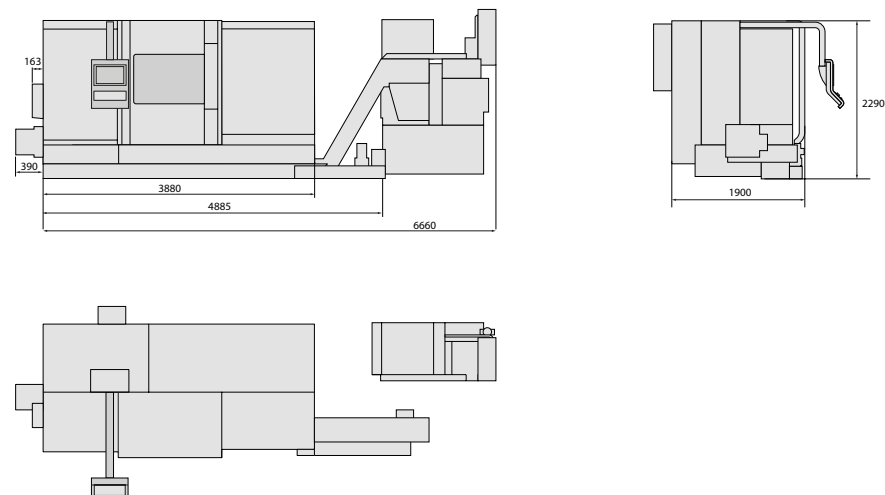
Tourelle à disque VDI 40  
avec contrepoupée



Plan d'implantation INDEX B400, B500  
(longueur de tournage 750 mm)



Plan d'implantation B400 / B500  
(longueur de tournage 1 200 mm)



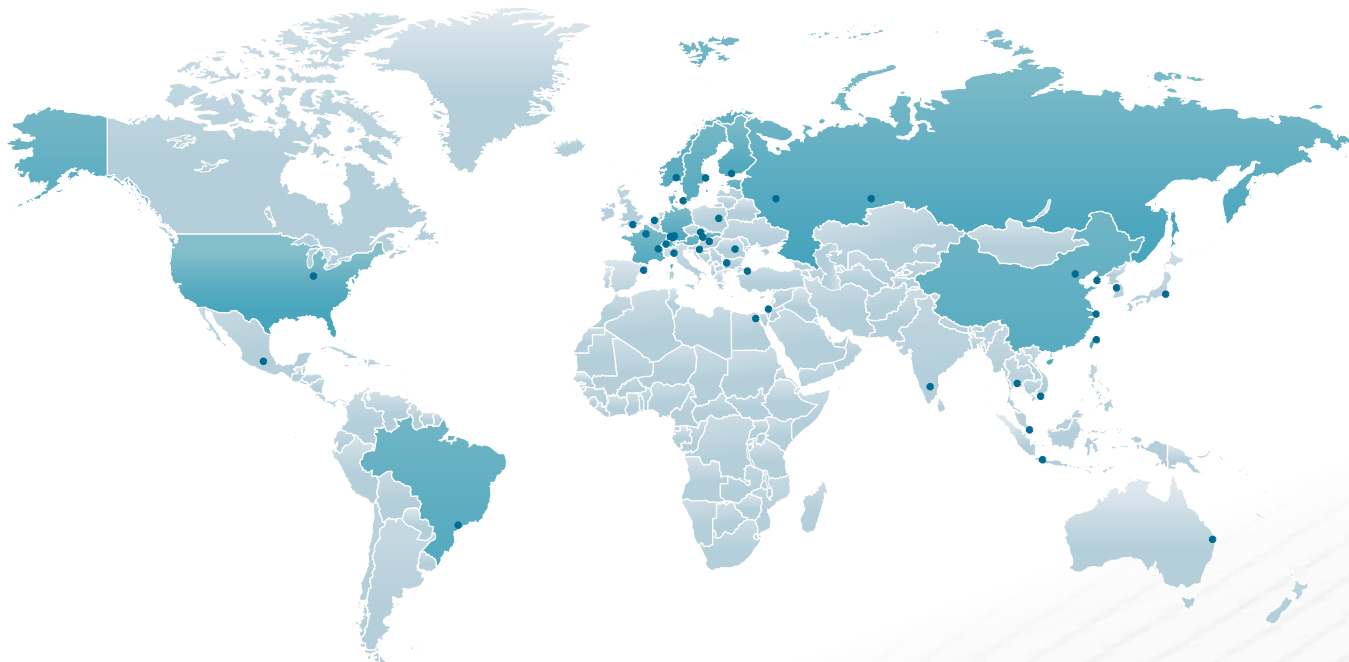
Caractéristiques techniques INDEX B400

Plage d'usinage			
Longueur de tournage	mm	750	
Broche principale			
Passage de broche	mm	82	
Tête de broche DIN 55026	Taille	A8	
Mandrin max.	mm	315	
Vitesse de rotation max.	tr/min	4 000	
Puissance d'entraînement (100 % / 40 % ED)	kW	30 / 38	
Couple (100 % / 40 % ED)	Nm	375 / 460	
Contrebroche			
Passage de broche	mm	65	
Tête de broche DIN 55026	Taille	A6	
Mandrin max.	mm	175	
Vitesse de rotation max.	tr/min	4 000	
Puissance d'entraînement (100 % / 40 % ED)	kW	8 / 11	
Couple (100 % / 40 % ED)	Nm	86 / 126	
Tourelle d'outils		Tourelle en étoile	Tourelle à disques
Logements d'outil DIN 69880	Nombre	18 VDI 30 / VDI 40	12 VDI 40
Outils entraînés	Nombre	18 / 18	12
Vitesse de rotation max.	tr/min	6 000 / 5 400	5 400
Puissance d'entraînement (25 % ED)	kW	9,5 / 16,5	16,5
Couple (25 % ED)	Nm	19,5 / 37	37
Course de chariot X	mm	360 / 360	360
Course de chariot Y	mm	±60 / ±60	±60
Course de chariot Z	mm	750 / 750	750
Force d'avance X (63 % ED)	N	11 900	11 900
Force d'avance Y (63 % ED)	N	11 700	11 700
Force d'avance Z (63 % ED)	N	11 900	11 900
Marche rapide X / Y / Z	m/min	40 / 20 / 40	40 / 20 / 40
Contrepoupée			
Logement		MK 5 / SK 30	
Force de placage max.	N	10 000	
Marche rapide	m/min	8,5	
Installation de liquide de coupe, module de base			
Pression de pompe	bar	8 / 20	
Volume de cuve	l	300	
Débit 8 / 20 bar	l/min	80 / 30	
Finesse du filtre	µm	200	
Dimensions de la machine			
Longueur x largeur x hauteur	mm	3 244 x 1 900 x 2 290	
Poids	kg	7 800	
Puissance raccordée	kW, kVA, A, Hz	40 kW, 47 kVA, 68 A, 50/60 Hz	

Caractéristiques techniques INDEX B500

Plage d’usinage		B500 DL 750		B500 DL 1 200	
Longueur de tournage	mm	750		1 200	
Broche principale					
Passage de broche	mm	102		102	
Tête de broche ISO 702/1 DIN 55026	Taille	A11		A11	
Mandrin max.	mm	400		400	
Vitesse max.	tr/min	3 150		3 150	
Puissance d’entraînement (100 % / 40 % ED)	kW	25 / 37,5		25 / 37,5	
Couple (100 % / 40 % ED)	Nm	750 / 1 120		750 / 1 120	
Contrebroche					
Passage de broche	mm	82		82	
Tête de broche	Taille	A8		A8	
Mandrin max.	mm	250		250	
Vitesse max.	tr/min	3 150		3 150	
Puissance d’entraînement (100 % / 40 % ED)	kW	7,5 / 11		7,5 / 11	
Couple (100 % / 40 % ED)	Nm	135 / 220		135 / 220	
Tourelle d’outils		Tourelle en étoile	Tourelle à disques	Tourelle en étoile	Tourelle à disques
Logements d’outil DIN 69880, DIN ISO 10889	Nombre	18 / VDI 40	12 / VDI 40	18 / VDI 40	12 / VDI 40
Outils entraînés	Nombre	18	12	18	12
Vitesse max.	tr/min	6 000	5 400	6 000	5 400
Puissance d’entraînement (25 % ED)	kW	16,5	9	16,5	9
Couple (25 % ED)	Nm	37	37	37	37
Course de chariot X	mm	360	360	360	360
Course de chariot Y	mm	±60	±60	±60	±60
Course de chariot Z	mm	750	750	1 200	1 200
Force d’avance X (63 % ED)	N	11 900	11 900	11 900	11 900
Force d’avance Y (63 % ED)	N	11 700	11 700	11 700	11 700
Force d’avance Z (63 % ED)	N	11 900	11 900	11 900	11 900
Marche rapide X / Y / Z	m/min	40 / 20 / 40	40 / 20 / 40	40 / 20 / 40	40 / 20 / 40
Contrepoupée					
Logement		MK 5 / SK 30		MK 5 / SK 30	
Force d’appui max.	N	10 000		10 000	
Marche rapide	m/min	8,5		8,5	
Installation de liquide de coupe, module de base					
Pression de pompe	bar	8 / 20		8 / 20	
Volume de cuve	l	300		300	
Débit 8 / 20	l/min	80 / 30		80 / 30	
Finesse du filtre	µm	200		200	
Dimensions de la machine					
Longueur x largeur x hauteur	mm	3 690 x 1 900 x 2 290		4 270 x 1 900 x 2 290	
Poids	kg	9 850		12 500	
Puissance raccordée	kW, kVA, A, Hz	54 kW, 65 kVA, 94 A, 50/60 Hz		54 kW, 65 kVA, 94 A, 50/60 Hz	





**BRÉSIL** | Sorocaba  
INDEX Tornos Automaticos Ind. e Com. Ltda.  
Rua Joaquim Machado 250  
18087-280 Sorocaba - SP  
Tél. +55 15 21026017  
[info@index-traub.com.br](mailto:info@index-traub.com.br)  
[www.index-traub.com.br](http://www.index-traub.com.br)

**CHINE** | Shanghai  
INDEX Trading (Shanghai) Co., Ltd.  
No. 526, Fute East 3rd Road  
Shanghai 200131  
Tél. +86 21 54176637  
[info@index-traub.cn](mailto:info@index-traub.cn)  
[www.index-traub.cn](http://www.index-traub.cn)

**CHINE** | Taicang  
INDEX Machine Tools (Taicang) Co., Ltd.  
1-1 Fada Road, Building no. 4  
Ban Qiao, Cheng Xiang Town  
215413 Taicang, Jiangsu  
Tél. +86 512 5372 2939  
[taicang@index-traub.cn](mailto:taicang@index-traub.cn)  
[www.index-traub.cn](http://www.index-traub.cn)

**DANEMARK** | Langeskov  
INDEX TRAUB Danmark  
Havretoften 1  
5550 Langeskov  
Tél. +45 30681790  
[info@index-traub.dk](mailto:info@index-traub.dk)  
[www.index-traub.dk](http://www.index-traub.dk)

**ALLEMAGNE** | Esslingen  
INDEX-Werke GmbH & Co. KG Hahn & Tessky  
Plochingen Straße 92  
73730 Esslingen  
Tél. +49 711 3191-0  
[info@index-werke.de](mailto:info@index-werke.de)  
[www.index-werke.de](http://www.index-werke.de)

**ALLEMAGNE** | Deizisau  
INDEX-Werke GmbH & Co. KG Hahn & Tessky  
Plochingen Straße 44  
73779 Deizisau  
Tél. +49 711 3191-0  
[info@index-werke.de](mailto:info@index-werke.de)  
[www.index-werke.de](http://www.index-werke.de)

**ALLEMAGNE** | Reichenbach  
INDEX-Werke GmbH & Co. KG Hahn & Tessky  
Hauffstraße 4  
73262 Reichenbach  
Tél. +49 7153 502-0  
[info@index-werke.de](mailto:info@index-werke.de)  
[www.index-werke.de](http://www.index-werke.de)

**FINLANDE** | Helsinki  
INDEX TRAUB Finland  
Hernepellontie 27  
00710 Helsinki  
Tél. +358 10 843 2001  
[info@index-traub.fi](mailto:info@index-traub.fi)  
[www.index-traub.fi](http://www.index-traub.fi)

**FRANCE** | Paris  
INDEX France Sarl  
12 Avenue d'Ouessant  
Bâtiment I  
91140 Villebon-sur-Yvette  
Tél. +33 1 69 18 76 76  
[info@index-france.fr](mailto:info@index-france.fr)  
[www.index-france.fr](http://www.index-france.fr)

**FRANCE** | Bonneville  
INDEX France Sarl  
399, Av. de La Roche Parnale  
74130 Bonneville Cedex  
Tél. +33 4 50 25 65 34  
[info@index-france.fr](mailto:info@index-france.fr)  
[www.index-france.fr](http://www.index-france.fr)

**NORVÈGE** | Oslo  
INDEX-TRAUB Norge AB  
Liadammen 23  
1684 Vesterøy  
Tél. +47 93080550  
[info@index-traub.no](mailto:info@index-traub.no)  
[www.index-traub.no](http://www.index-traub.no)

**SUÈDE** | Stockholm  
INDEX Nordic AB  
Fagerstagatan 2  
16308 Spånga  
Tél. +46 8 505 979 00  
[info@index-traub.se](mailto:info@index-traub.se)  
[www.index-traub.se](http://www.index-traub.se)

**SUISSE** | St-Blaise  
INDEX Werkzeugmaschinen (Schweiz) AG  
Av. des Pâquiers 1  
2072 St-Blaise  
Tél. +41 32 756 96 10  
[info@index-traub.ch](mailto:info@index-traub.ch)  
[www.index-traub.ch](http://www.index-traub.ch)

**SLOVAQUIE** | Malacky  
INDEX Slovakia s.r.o.  
Vinohrádky 5359  
901 01 Malacky  
Tél. +421 34 286 1000  
[info@index-werke.de](mailto:info@index-werke.de)  
[sk.index-traub.com](mailto:sk.index-traub.com)

**ÉTATS-UNIS** | Noblesville  
INDEX Corporation  
14700 North Point Boulevard  
Noblesville, IN 46060  
Tél. +1 317 770 6300  
[info@index-usa.com](mailto:info@index-usa.com)  
[www.index-usa.com](http://www.index-usa.com)

Visitez nos pages de réseaux sociaux :



# INDEX

**INDEX-Werke GmbH & Co. KG  
Hahn & Tessky**

Plochingen Straße 92  
D-73730 Esslingen

Tél. +49 711 3191-0  
Fax +49 711 3191-587  
[info@index-werke.de](mailto:info@index-werke.de)  
[www.index-werke.de](http://www.index-werke.de)